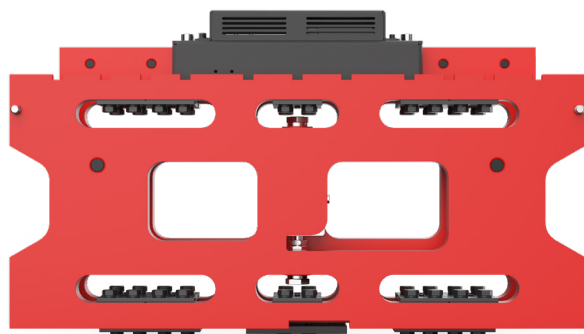


iCP-32

Płyta ważąca dla wózków widłowych



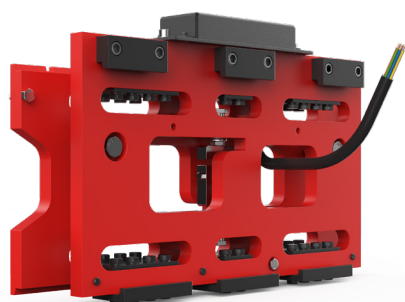
DANE TECHNICZNE

- Solidna waga do użytku na wózkach widłowych do ciężkich zastosowań
- Całkowita szerokość płyty czołowej dostępna do ważenia
- Połączenie przewodowe lub bezprzewodowe między wskaźnikiem a iCP
- Waży również w połączeniu z rotatorami i zaciskami
- Opcjonalnie: legalizacja
- RAVAS WeightsApp do przechwytywania danych na tabletach i smartfonach

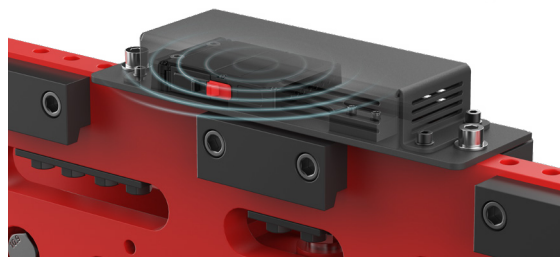


Wskaźnik RAVAS 3200

Najwyższa jakość
Dla przemysłu



Przewodowe - poprzez kabel spiralny



Bezprzewodowy - przez Bluetooth

RAVAS

FUNKCJE

- Automatyczna i manualna korekta zera
- Ważenie brutto / netto
- Sumowanie z numerem porządkowym
- Wpis kodu ID (5 cyfr)
- Zintegrowany przełącznik poziomy (przewodowy) lub zintegrowany czujnik poziomy (beprzewodowy)
- Wewnętrzny zegar dla daty i czasu
- Złącze portu RS232 dla drukarki
- Bluetooth 4.0 dla RAVAS WeightsApp
- Beprzewodowy: tryb uśpienia z automatycznym uruchomieniem

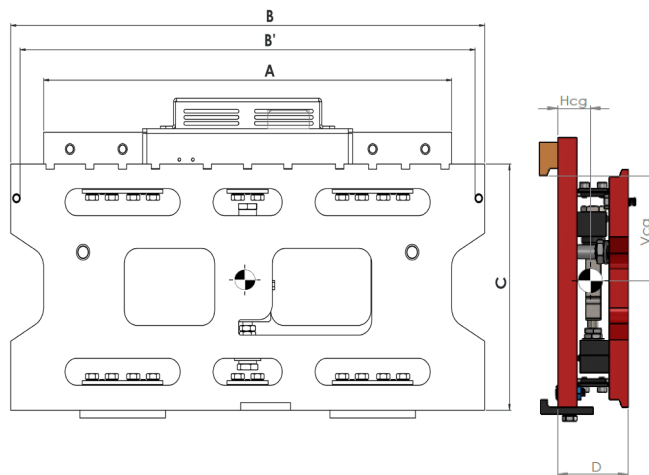
STANDARDOWE SPECYFIKACJE

- Zakres ważenia 2.500, 5.000 lub 7.000 kg
- Dokładność ważenia 2 kg przy 2.500 ładunku
5 kg przy 5.000 ładunku
10 kg przy 7.000 kg ładunku
- Zakres błędu 0,2% podniesionego ładunku
- Zabezpieczenie przed 200% przeciążeniem
- Klasa ochrony IP65 / NEMA 4
- Zasilanie
 - przewodowe z baterii wózka poprzez regulator
 - bezprzewodowy płyta z akumulatora Li-ion 3,7V / 5,2 Ah
wskaźnik z baterii wózka poprzez regulator (opcjonalnie z baterii AA)

POŁĄCZENIE MIĘDZY PŁYTĄ A WSKAŹNIKIEM

- Przewodowe:
 - standard poprzez kabel spiralny
 - opcjonalny w rolkach, zintegrowanie z masztem
- Beprzewodowy:
 - standard Bluetooth

WYMIARY W MM



		Standard		
		ICP2500	ICP5000	ICP7000
		FEMII	FEMIII	FEMIV
A	Szerokość płyty tylnej	788	915	1067
B	Szerokość płyty czołowej	915	1065	1220
B'	Wolna przestrzeń pomiędzy śrubami	880	1023	1169
C	Wysokość płyty wózka	407	508	635
D	Grubość płyty wózka	121	133	165
Hcg	Poziomy środek ciężkości	61	67	83
Vcg	Pionowy środek ciężkości	229	280	343
Masa własna (kg) na podstawie standardowej wymiary		159	259	522

Tolerancja +/- 2 mm; według ISO 2328

Odległość znamionowa od obciążenia centralnego: według ISO 2328:2011

Ważne: Dealer wózków widłowych musi wykorzystać powyższe dane do ponownego obliczenia udźwigu. Ponadto, zgodnie z dyrektywą 2006/42/EG, sprzedawca wózków widłowych musi dostosować tabliczkę identyfikacyjną na wózku widłowym ze zmienionymi informacjami o udźwigu i środku ciężkości ładunku.



OPCJE*

- Drukarka termiczna lub igłowa
- Wyjście Bluetooth lub WiFi do komunikacji danych między wskaźnikiem a urządzeniem zewnętrznym
- Przetwornik 9-100Vdc - 12 Vdc
- Oprogramowanie do gromadzenia i integracji danych
- Legalizacja

RAVAS Europe B.V.

Veilingweg 17, 5301 KM Zaltbommel, Holandia

T: +31 418 515220 E: salesoffice@ravas.com

WWW.RAVAS.COM

