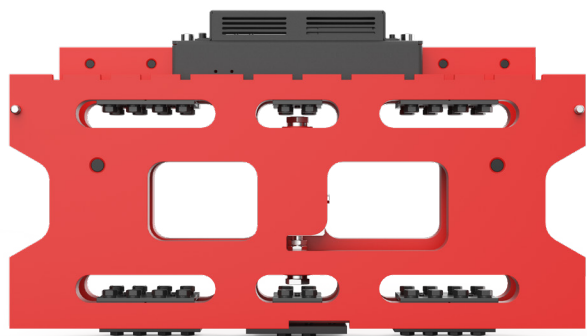


# iCP-52

Płyta ważąca dla wózków widłowych



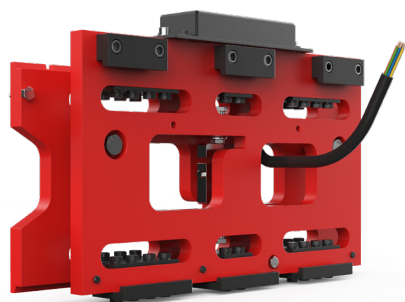
## DANE TECHNICZNE

- Solidna waga do użytku na wózkach widłowych do ciężkich zastosowań
- Całkowita szerokość płyty czołowej dostępna do ważenia
- Połączenie przewodowe lub bezprzewodowe między wskaźnikiem a iCP
- Waży również w połączeniu z rotatorami i zaciskami
- Opcjonalnie: legalizacja
- RAVAS WeightsApp do przechwytywania danych na tabletach i smartfonach

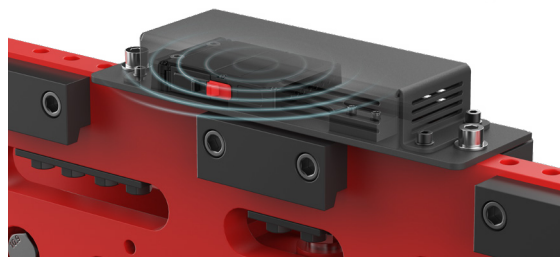


Wskaźnik RAVAS 5200

Najwyższa jakość  
Dla przemysłu



Przewodowe - poprzez kabel spiralny



Bezprzewodowy - przez Bluetooth

# RAVAS

## FUNKCJE

- Automatyczna i manualna korekta zera
- Brutto/netto ważenie
- Wprowadzanie kodu ID dla 4 kodów identyfikacyjnych z 10 zaprogramowanymi kodami (maks. 14 znaków alfanumerycznych)
- 10 rejestrów sumujących
- Liczenie sztuk poprzez pobieranie próbek lub wprowadzanie części wartości wagi
- Wewnętrzny zegar dla daty i czasu
- Na pokładzie: Złącze portu RS232 dla drukarki  
Wyjście USB do przesyłania danych (za pomocą USB Stick)  
Dodatkowy COM 1 dla Wifi lub RS232  
Dodatkowy COM 1 dla Wifi lub RS232  
Bluetooth 4.0 dla RAVAS WeightsApp
- Wyjście USB stanie się dostępne do podłączenia czytnika kodów kreskowych 1-Dr
- Wskazanie obciążenia w % do Q-max
- Komunikat o błędzie na wyświetlaczu włącznie z rejestrem

## STANDARDOWE SPECYFIKACJE

- Zakres ważenia 2.500, 5.000 lub 7.000 kg
- Dokładność ważenia 2 kg przy 2.500 ładunku  
5 kg przy 5.000 ładunku  
10 kg przy 7.000 kg ładunku
- Zakres błędu 0,2% podniesionego ładunku
- Zabezpieczenie przed 200% przeciążeniem
- Klasa ochrony IP65 / NEMA 4
- Zasilanie  
- przewodowe z baterii wózka poprzez regulator  
- bezprzewodowy płyta z akumulatora Li-ion 3,7V / 5,2 Ah  
wskaźnik z baterii wózka poprzez regulator

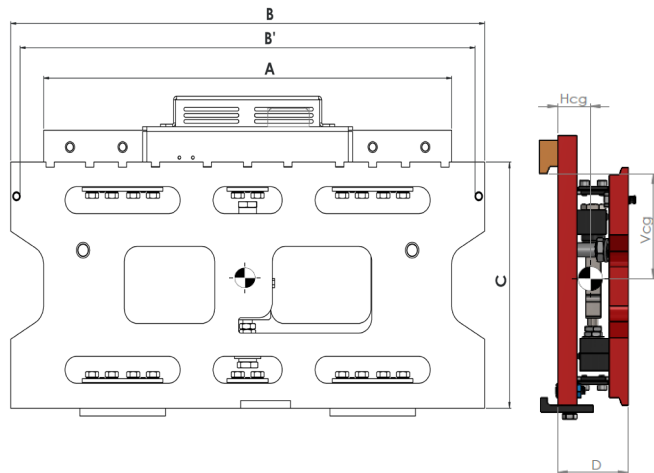
## POŁĄCZENIE MIĘDZY PŁYTA A WSKAŹNIKIEM

- Przewodowe:  
standard poprzez kabel spiralny  
opcjonalny w rolkach, zintegrowanie z masztem
- Bezprzewodowy:  
standard Bluetooth



Management System  
ISO 9001:2015  
ISO 14001:2015  
ISO 45001:2018  
www.tuv.com  
ID 1000037200

## WYMIARY W MM



		Standard		
		ICP2500	ICP5000	ICP7000
		FEMII	FEMIII	FEMIV
A	Szerokość płyty tylnej	788	915	1067
B	Szerokość płyty czołowej	915	1065	1220
B'	Wolna przestrzeń pomiędzy śrubami	880	1023	1169
C	Wysokość płyty wózka	407	508	635
D	Grubość płyty wózka	121	133	165
Hcg	Poziomy środek ciężkości	61	67	83
Vcg	Pionowy środek ciężkości	229	280	343
	Masa własna (kg) na podstawie standardowej wymiary	159	259	522

Tolerancja +/- 2 mm; według ISO 2328

Odległość znamionowa od obciążenia centralnego: według ISO 2328:2011

**Ważne:** Dealer wózków widłowych musi wykorzystać powyższe dane do ponownego obliczenia udźwigu. Ponadto, zgodnie z dyrektywą 2006/42/EG, sprzedawca wózków widłowych musi dostosować tabliczkę identyfikacyjną na wózku widłowym ze zmienionymi informacjami o udźwigu i środku ciężkości ładunku.

## OPCJE\*

- Drukarka termiczna lub igłowa
- Wyjście Bluetooth lub WiFi do komunikacji danych między wskaźnikiem a urządzeniem zewnętrznym
- Przetwornik 9-100Vdc - 12 Vdc
- Oprogramowanie do gromadzenia i integracji danych
- Legalizacja

### RAVAS Europe B.V.

Veilingweg 17, 5301 KM Zaltbommel, Holandia

T: +31 418 515220 E: salesoffice@ravas.com

WWW.RAVAS.COM

